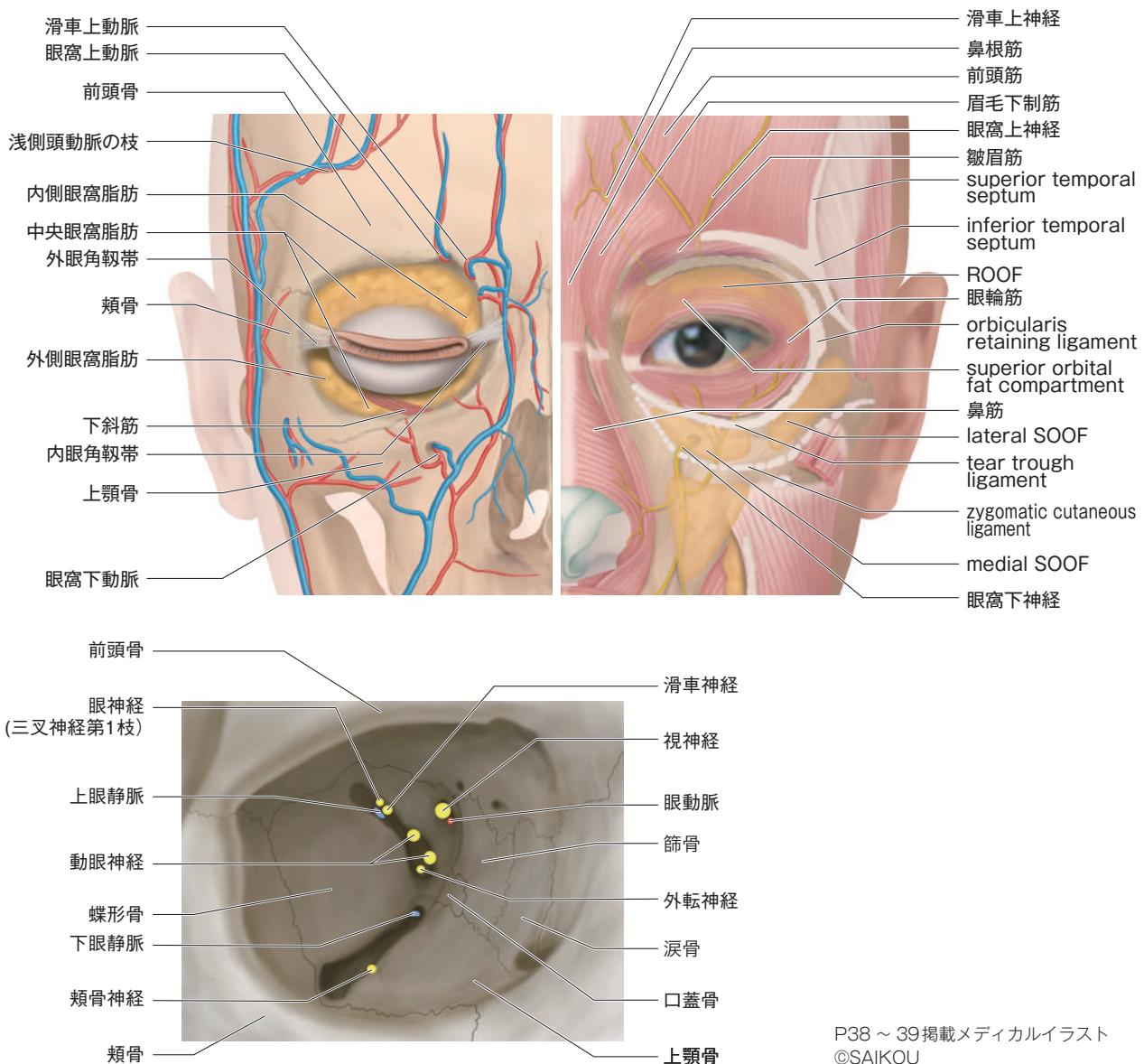


最新基礎講座  
BASIC COURSE  
顔面の皮膚の生理学  
第11回  
眼窩周囲

眼窩周囲は複雑な構造をしており、複数の骨が壁をなし、複数の筋肉、神経、血管が交通している部位である。なかでも眼瞼は小範囲でありながら解剖学的にさらに複雑な構造をしている。解剖をきちんと理解したうえで施術に臨むことが重要である。

図1 眼窩周囲



P38 ~ 39掲載メディカルイラスト  
©SAIKOU