

INFLUENZA QUESTION & ANSWER

2年連続インフルエンザ罹患について 教えてください。

田村大輔

自治医科大学小児科学講座准教授

図1は、東京都における2010/2011インフルエンザシーズンからの2019/2020シーズンでのインフルエンザ罹患者を年齢別に示しています。5歳未満のインフルエンザ患者が全体の約20%、15歳未満が全体の60~70%程度を占めており、乳幼児や学童がインフルエンザ流行の主体となっています¹⁾。しかし、どの年齢層のヒトが

毎年連続して感染を受けやすいのかを証明する統計学的なデータはありません。

2年連続でインフルエンザに感染する感染者の割合について、英文での報告はありませんが、和文では1編のみ報告されています。2003/2004シーズンと2004/2005シーズンに高知県の小児科クリニックにおいて、2年連

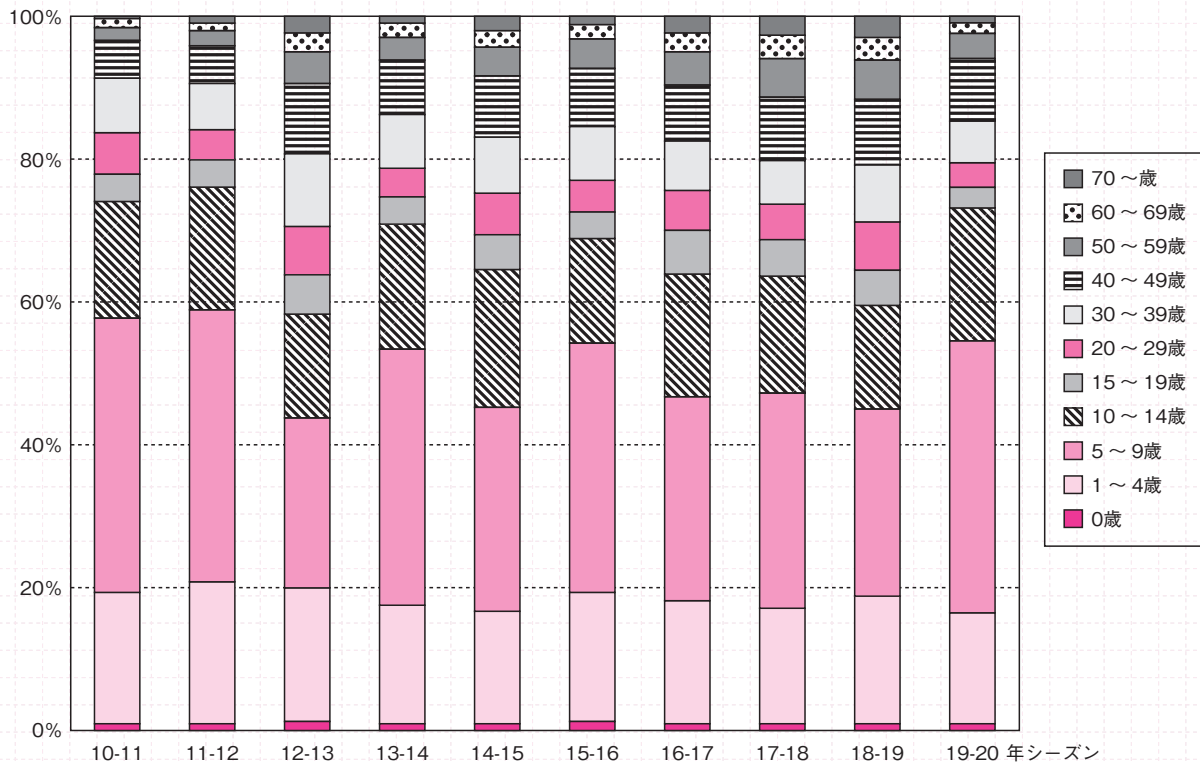


図1 インフルエンザ患者の年齢構成

過去10シーズンの年齢階級別患者報告割合の推移(2010~2020年)。

(文献1より引用)

Key Words ▶ インフルエンザ 2年連続感染 複数年感染